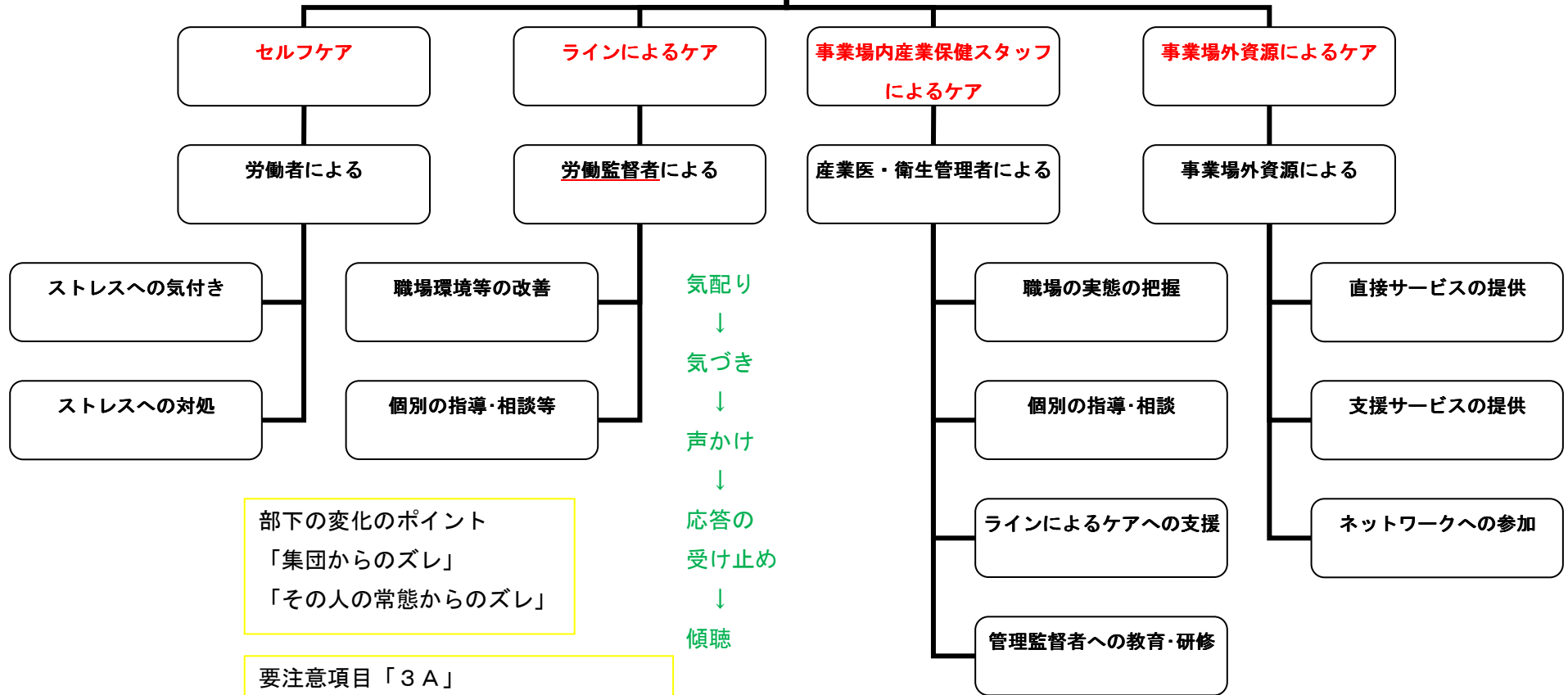


# メンタルヘルスケア

## 4つのケア



気配り  
↓  
気づき  
↓  
声かけ  
↓  
応答の受け止め  
↓  
傾聴

部下の変化のポイント  
「集団からのズレ」  
「その人の常態からのズレ」

- 要注意項目「3A」
- ① 遅刻・欠勤(Absenteeism)
  - ② 事故やミス(Accident)
  - ③ 飲酒(Alcoholism)